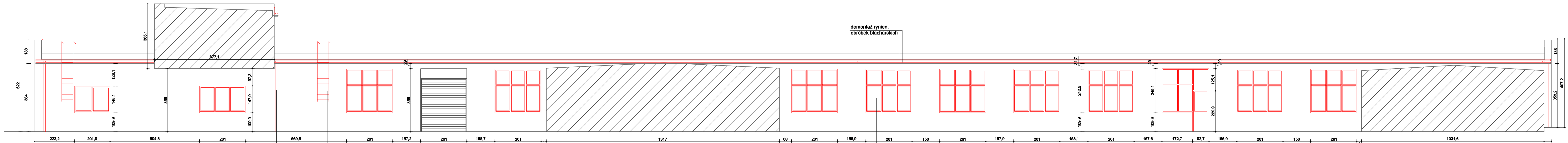


elewacja południowa - nawa 2 ↑ E



elewacja północna - nawa 3 ↑ F

- Uwagi:
1. Rysunki należy rozpatrywać łącznie z pozostałą częścią dokumentacji projektowej. Opis jest integralną częścią opracowania, roboty należy prowadzić zgodnie z rysunkami i warunkami określonymi w opisie.
 2. Kolorem czarnym oznaczono elementy istniejące.
 3. Kolorem czerwonym oznaczono elementy istniejące do demontażu/rozbiórki.
 4. Kolorem zielonym oznaczono elementy projektowane.

ABM NIERUCHOMOŚCI
ARCHITEKTURA SP. Z O.O.
UL. CZARNIECKIEGO 22A | 44-100 GLIWICE
tel. 32 331 80 43
www.abm.gliwice.pl
facebook.com/abm.gliwice

Tytuł opracowania:
**MODERNIZACJA SZKOŁY
PONADPODSTAWOWYCH W ZAKRESIE
EFEKTYWNOŚCI ENERGETYCZNEJ –
TERMOMODERNIZACJA BUDYNKU
CENTRUM KSZTAŁCENIA PRAKTYCZNEGO
W OŚWIECIMIU PRZY
UL. LESZCZYŃSKIEJ NR 8"**

Adres obiektu:
ul. Stanisławy Leszczyńskiej 8
32-600 Oświęcim

Zlecająca:
Powiat Oświęcimski
ul. Wyspiańskiego 10
32-602 Oświęcim

Stadium: **PROJEKT WYKONAWCZY** Faza: **PW**

Brand: **ARCHITEKTURA**

Rysunek: **INWENTARYZACJA/DEMONTAŻE, ROZBIÓRKI
ELEWACJA POŁUDNIOWA - NAWA 2,
ELEWACJA PÓŁNOCNA - NAWA 3**

Nr tomu: **I.A** Skala: **1:100** Nr rysunku: **A-05**

Wersja: **W.1** Data: **05/12/2024**

Wydanie rysunku z kolejnym numerem wersji powoduje unieważnienie wszystkich wcześniejszych rysunków

Imię i nazwisko: Nr uprawnień: Podpis:

mgr inż. arch. **Bartosz Michalski** upr. bud. do proj. nr 33/SŁOKK/2011/II w spec. architektonicznej

Inż. **Anna Brzyszkowska** —

— —

— —

Sprawdzający: mgr inż. arch. **Wojciech Śniezek** upr. bud. do proj. nr 38/SŁOKK/2011/II w spec. architektonicznej

Wszystkie teksty, rysunki, zdjęcia oraz wszystkie inne informacje opublikowane na niniejszych stronach podlegają prawom autorskim firmy. Wszelkie kopiowanie, dystrybucja, elektroniczne przetwarzanie oraz przesyłanie zawartości bez zezwolenia firmy jest zabronione.

